

CERTIFICADO DA QUALIDADE

ENSAIOS QUÍMICOS E FÍSICOS DO CIMENTO CP II E 40 RS

Fev/2024

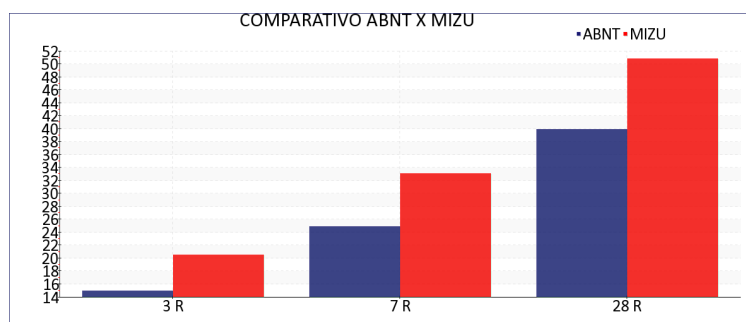
DATA	COMPOSIÇÃO QUÍMICA				RESISTÊNCIA A COMPRESSÃO			FINURA				EXP.	PEGA		CONSIST. NORMAL
	PF	RI	SO3	CaO	3 DIAS	7 DIAS	28 DIA	MASSA ESPECÍFICA	BLAINE	#P325	#200	QUENTE	INICIO	FIM	
	<8,5	<5,0	<4,5	Livre	>15,0	>25,0	>40,0	g/cm³	cm²/g	%	%	mm	>60	<600	
01/02/2024	0.40		2.04	0.98	20.73	34.73		2.98	4552	1.29	0.12	0.00	191	248	32.58
02/02/2024	0.35		1.94	0.79	21.63	31.76		2.98	4422	1.03	0.11	0.00	196	254	32.48
10/02/2024	0.10		2.28	0.79	19.06	31.20	49.97	2.98	4502	1.04	0.16	0.00	185	238	32.48
12/02/2024	0.10		2.05	0.84	20.60	32.96	51.60	2.98	4474	1.14	0.17	0.00	195	250	32.52
19/02/2024	0.10		1.93	0.73	20.53	33.06	48.75	2.98	4679	1.35	0.12	0.00	190	243	32.48
22/02/2024	0.95		1.93	0.71	20.63	35.40	53.05	2.98	4552	1.33	0.09	0.00	191	240	32.60

Controle Estatístico

					R3	R7	R28								
Média	0.33		2.03	0.81	20.53	33.19	50.84	2.98	4530	1.20	0.13	0.00	191	246	32.52
Desvio	0.33		0.13	0.10	0.83	1.63	1.88	0.00	88	0.15	0.03	0.00	4	6	0.05
NBR 16697:2018	<8,5	<5,0	<4,5	-	>15,0	>25,0	>40,0	-	-	-	<10,0	<5,0	>60,0	-	-

Comparativo ABNT x MIZU

	ABNT	MIZU
R3	15	20.53
R7	25	33.19
R28	40	50.84



Kênia gomes aires

Responsável Técnico
Kênia Gomes Aires
CRQ: 21.3.00318

CERTIFICADO DA QUALIDADE

ENSAIOS QUÍMICOS E FÍSICOS DO CIMENTO CP II E 40 RS

Mar/2024

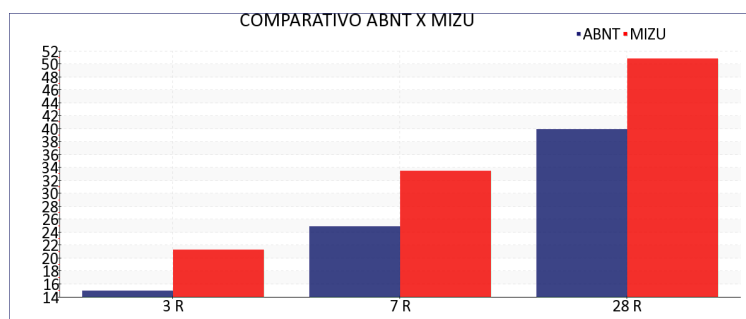
DATA	COMPOSIÇÃO QUÍMICA				RESISTÊNCIA A COMPRESSÃO			FINURA				EXP.	PEGA		CONSIST. NORMAL
	PF	RI	SO3	CaO	3 DIAS	7 DIAS	28 DIA	MASSA ESPECÍFICA	BLAINE	#P325	#200	QUENTE	INICIO	FIM	
	<8,5	<5,0	<4,5	Livre	>15,0	>25,0	>40,0	g/cm³	cm²/g	%	%	mm	>60	<600	
01/03/2024	0.33		1.74	0.98	20.60	32.56	50.87	2.98	4950	1.44	0.15	0.00	198	246	32.42
14/03/2024	0.48		1.68	0.82	22.03	34.56		2.98	4852	1.16	0.12	0.00	189	236	32.50
17/03/2024	0.11		1.77	0.71				2.98	4449	0.86	0.15	0.00	185	231	32.24
26/03/2024	0.24		1.70	1.20				2.98	4449	1.03	0.09	0.00	187	237	32.16

Controle Estatístico

	PF	RI	SO3	CaO	R3	R7	R28	MASSA ESPECÍFICA	BLAINE	#P325	#200	EXP. QUENTE	INICIO	FIM	CONSIST. NORMAL
Média	0.29		1.72	0.93	21.32	33.56	50.87	2.98	4675	1.12	0.13	0.00	190	238	32.33
Desvio	0.16		0.04	0.21	1.01	1.41		0.00	264	0.24	0.03	0.00	6	6	0.16
NBR 16697:2018	<8,5	<5,0	<4,5	-	>15,0	>25,0	>40,0	-	-	-	<10,0	<5,0	>60,0	-	-

Comparativo ABNT x MIZU

	ABNT	MIZU
R3	15	21.32
R7	25	33.56
R28	40	50.87



Kênia gomes aires

Responsável Técnico

Kênia Gomes Aires

CRQ: 21.3.00318